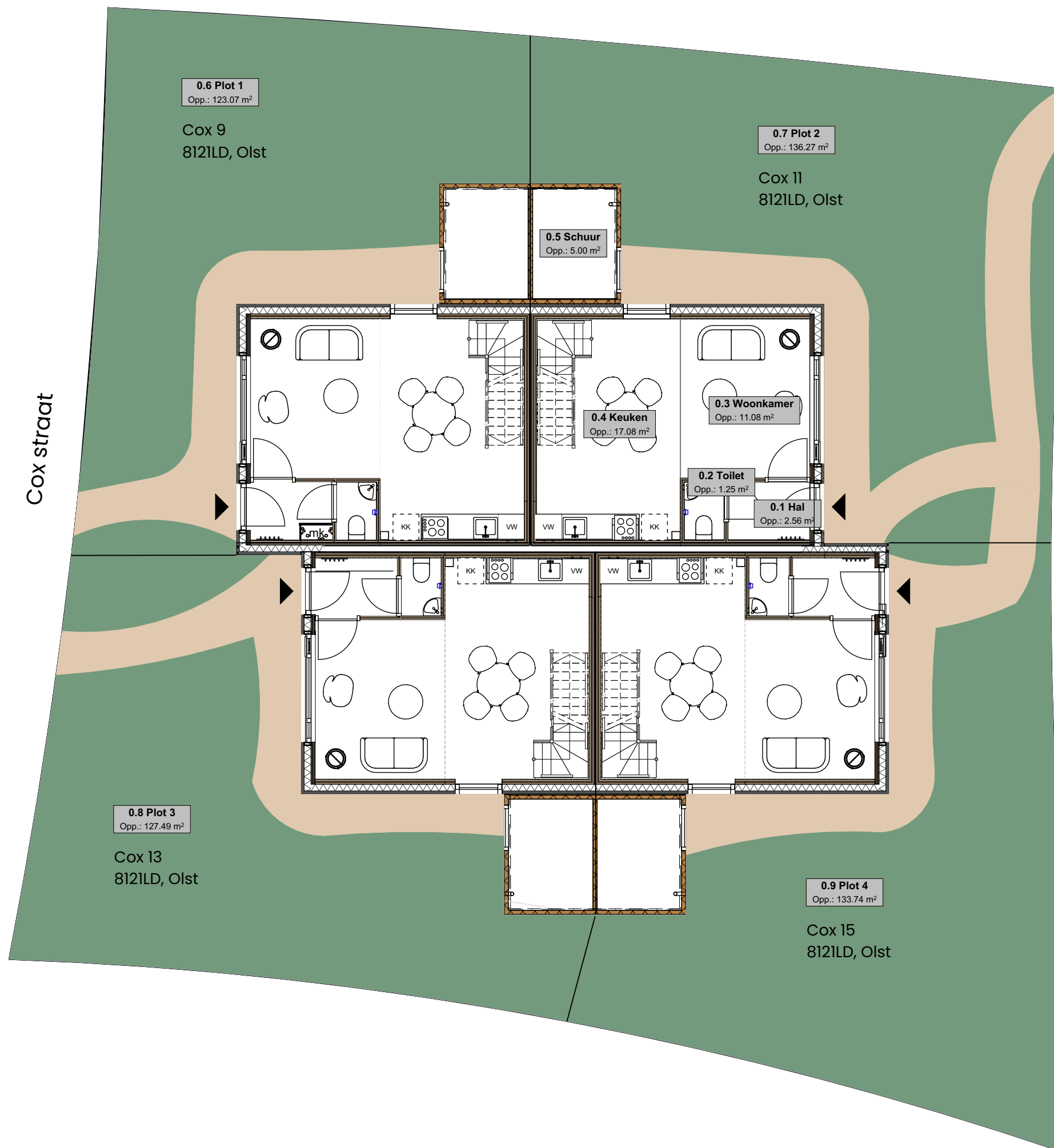


Perceel 31

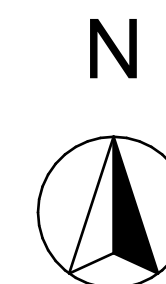


**GBO (Gebruiksoppervlak) - 1 Huis**

Verd.	Nr.	Categorie	Nr.	Naam	Oppervlak
<b>Begane grond</b>					
a	Verbljfsruimte	0.3	Woonkamer		11.08
a	Verbljfsruimte	0.4	Keuken		17.08
b	Verkeersruimte	0.1	Hal		2.56
c	Toiletruimte	0.2	Toilet		1.25
g	Stallingsruimte	0.5	Schuur		5.00
<b>1e verdieping</b>					
a	Verbljfsruimte	0.10	Slaapkamer		10.44
a	Verbljfsruimte	0.11	Slaapkamer		7.41
b	Verkeersruimte	0.15	Hal		7.61
d	Badruimte	0.12	Badkamer		2.60
g	Stallingsruimte	0.13	Berging		2.00
i	Onbenoemde ruimte	0.14	T.K.		1.27
					<b>68.28 m²</b>

**Terreinoppervlakken**

Verd.	Nr.	Categorie	Nr.	Naam	Oppervlak
<b>Begane grond</b>					
NEN	Terreinoppervlakte	0.6	Plot 1		123.07
NEN	Terreinoppervlakte	0.7	Plot 2		136.27
NEN	Terreinoppervlakte	0.8	Plot 3		127.49
NEN	Terreinoppervlakte	0.9	Plot 4		133.74
					<b>520.57 m²</b>



**Project:** 9 Duurzame woningen  
Salland Wonen  
Olstergaard

**Werknummer:** 01

**Layoutnummer:** A 19

**Layoutnaam:** Oppervlakken BG

**Schaal:** 1:100, 1:1

**Bedrijf:** Tala B.V.

**Modelleur:** Adriano Valdez Serra

**Adres:** Van Dongenstraat 34,  
8107 AG Broekland

**Opdrachtgever:** Salland Wonen  
Domineeskamp 1 8102 CC Raalte

**Datum:** 23/09/2022