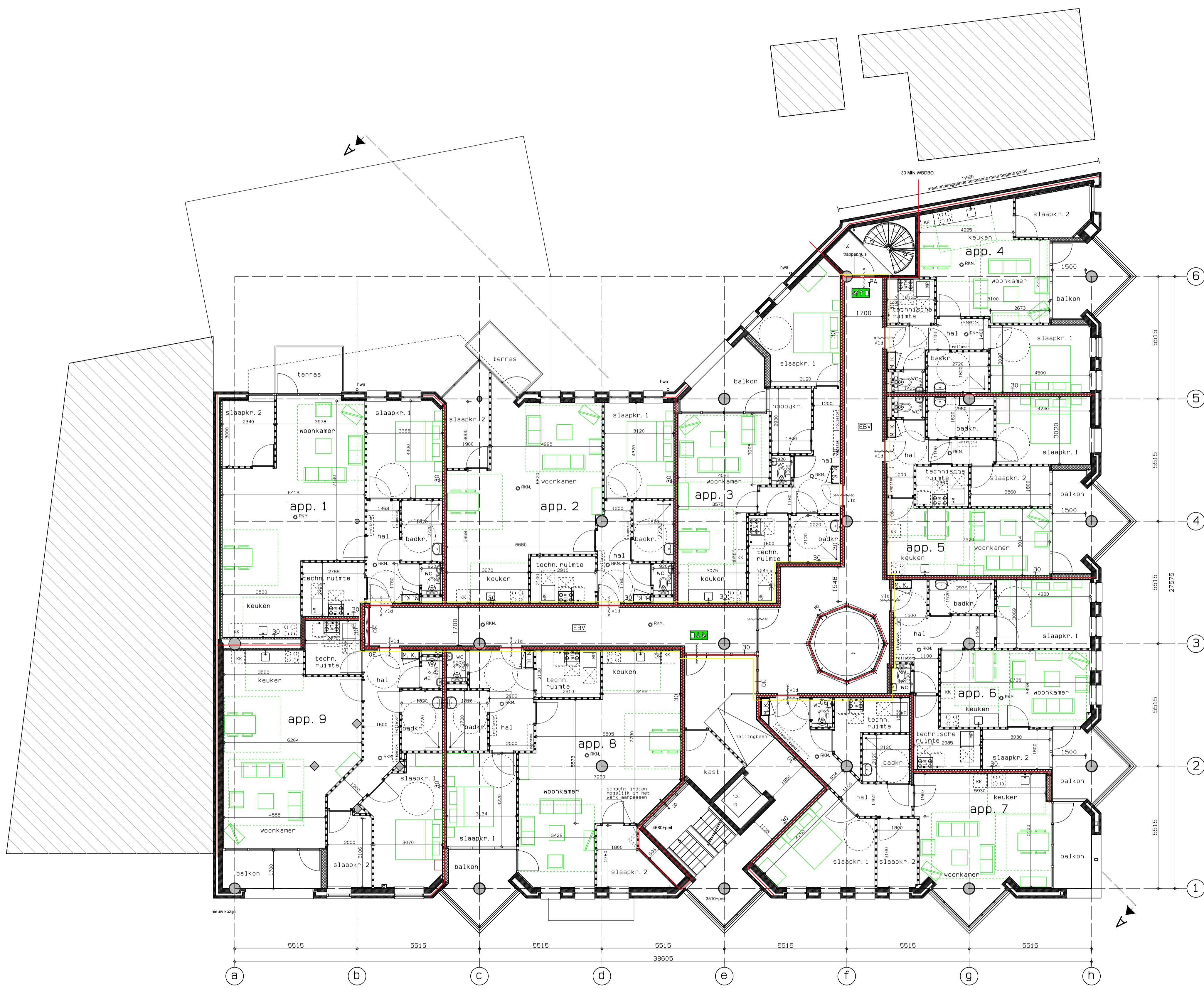


appartement	gebruiksoppervlakte:
app. 1	97, 1M2
app. 2	95, 5M2
app. 3	76, 7M2
app. 4	66, 4M2
app. 5	64, 4M2
app. 6	68, 8M2
app. 7	81, 6M2
app. 8	100, 3M2
app. 9	99, 8M2



eerste verdieping gewijz.

- beton- en staalconstructie vlg berekening en tekening constructeur
- houtconstructie vlg berekening en tekening constructeur
- elektrische installatie vlg NEN 1010
- waterinstallatie vlg NEN 1006
- meterkast vlg nutsbedrijf/ vlg. bouwbesluit
- beglazing tot 850+ vloer in gelaaide uitvoering
- hwa's aansluiten op bestaande aanwezige buitenrolering
- installatie verloop volgens nadere opgaaf installateur
- ventilatie mv mechanische afvoer en mechanische toevoer e.e.a. conform NEN 1087 en NPR 1088 en bijlage bouwbesluit
- binnendeuren 2115 mm hoog
- wandtegels in toiletten tot 1500+ vloer
- wandtegels in badkamers tot plafond
- vloertegels in badkamers en toiletten
- in een uitwendige scheidingsconstructie mogen zich ter beperking van het in de woning kunnen binnendringen van ratten en muizen, geen onafsluitbare openingen bevinden die breder zijn dan 0,01m.
- vloerafscheiding e.e.a. volgens bouwbesluit hoofdstuk 2 afd. 2.3 par. 2.15 en verder
- De bescherming tegen geluid van installaties. Eis maximaal 30dB in het verblijfsgebied
- o ROK = ruimte voorzien van rookmelders conform NEN 2555 appartementen 1, 2, 8 en 9 langs de doodlopende gang voorzien van programmeerbare NEN 2555 rookmelders en samen met rookmelder in de gang koppelen
- EBV = extra beschermde vluchtroute
- = zelfsluitende deur met weerstand tegen branddoorslag+brandoverslag van 30 min. + vrijloopeurdranger
- Vrijloopeurdranger:
 - op alle voordeuren van de appartementen
 - de vrijloopeurdranger wordt geactiveerd door de rookmelder(s) in het desbetreffende appartement.
- 30 = constructie met weerstand tegen branddoorslag+brandoverslag van 30minuten.
- = vanaf deze zijde van de brandscheiding geldt een een weerstand tegen rook R200 bepaald volgens NEN 6075
- 211 = vluchtrouteaanduiding conform eisen NEN 3011 en NEN-EN 1838
- PA = buitendeur vanuit vluchtrichting te openen zonder sleutel (knopcilinder, of gelijkwaardig)
- vid = valdorpel
- BTS = draagbaar blustoestel
- = brandweeringang
- = metselwerk bestaand
- = Ytong wand
- = metaal studwand

9 appartementen op 1e verdieping
zie ook rapport brandveiligheid van Fuecon
maatvoering en bestaande constructies controleren in het werk

VAB Architecten & Adviseurs De Stroeveld 23 7462 ZB Rijssen K.v.K. 00085436
T 0548-514115 E info@vabarchitecten.nl www.vabarchitecten.nl

Wekomschrijving	Projectarchitect
transformatie Kulturhus	
Realite	Getekend:
Opdrachtgever:	H. t. W
	Schaal
	1: 100
	Datum:
	05-03-2023
Weknummer:	Laatste wijzigingsdatum:
2307	23-06-2023
Badnummer	1e verdieping gewijzigd
B-03	